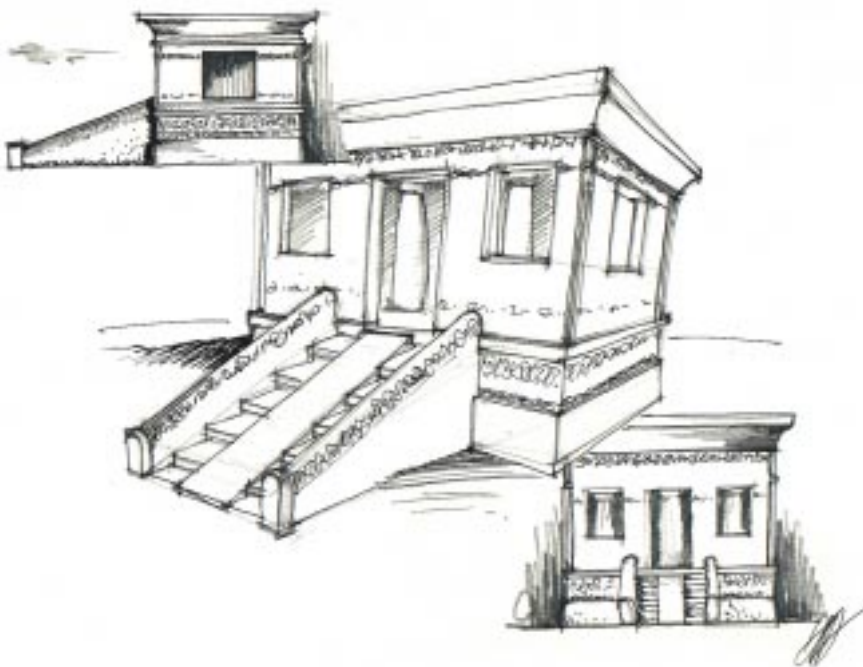


Il tempio

Concept

Realizziamo un piccolo tempio che ci servirà per nascondere lo scarabeo magico; gli strumenti saranno gli stessi dei precedenti capitoli, quindi verranno dati solo dei suggerimenti.

E' utile organizzare il lavoro secondo blocchi.



■ **Figura 15.1**

Disegno di un piccolo tempio egiziano..

Nella figura 15.2 sono mostrati tutti gli elementi che compongono il tempio. Diversamente da quanto fatto per le mura della casa, ottenute per estrusione della pianta e successive operazioni booleane, in questo caso realizziamo le pareti singolarmente e per estrusione dei profili frontali. Molti degli oggetti visibili nell'esploso verranno sovrapposti e poi mappati contemporaneamente con la stessa mappa per dare l'idea di continuità.

■ **Figura 15.2**
Esploso del tempio con
tutti i componenti.

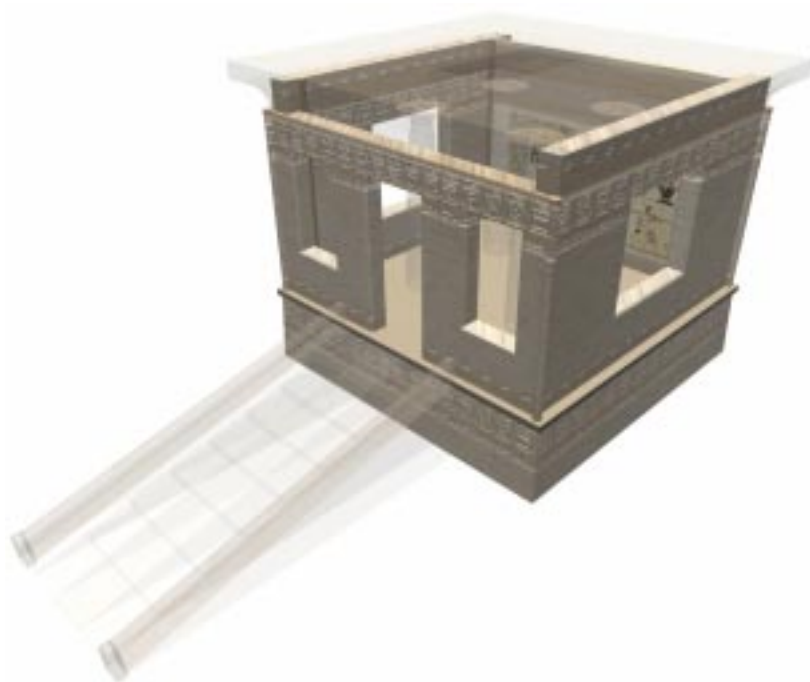


Blocco centrale

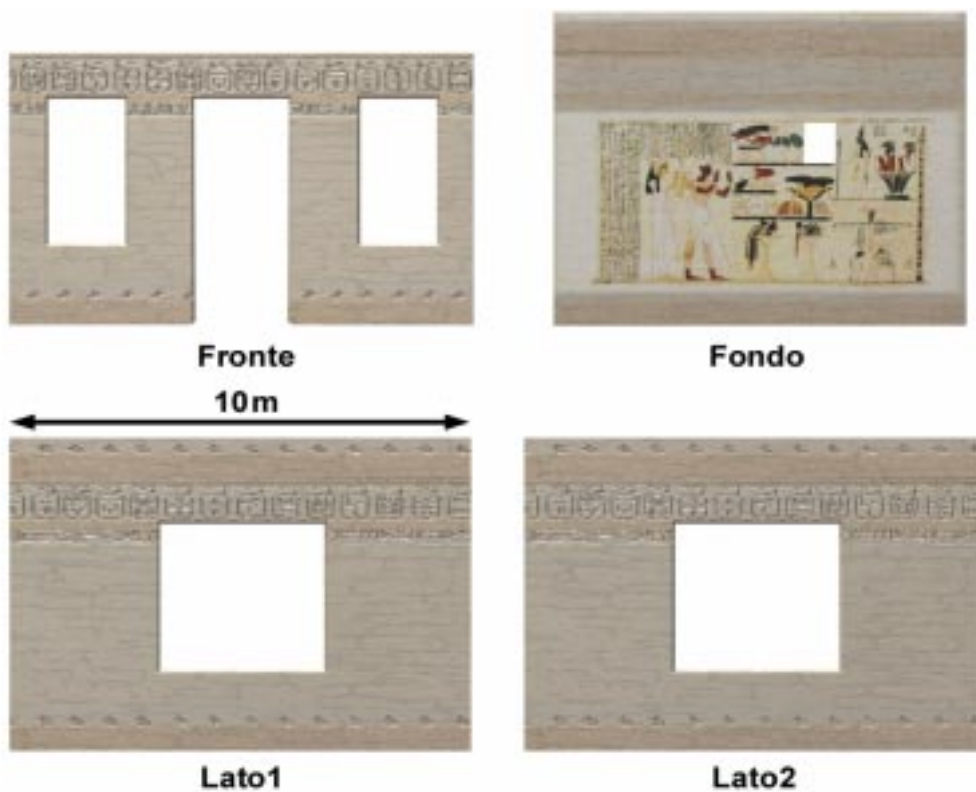
Il blocco centrale visibile nella figura 15.3 ha un aspetto finale cubico con il lato di circa 10 m. E' composto da semplici parallelepipedi ed estrusi affiancati. La mappa è la stessa delle mura e va applicata solo alla fine a tutto il blocco contemporaneamente dopo aver applicato la Mappatura UVW all'intero gruppo. L'unico oggetto svincolato e con diversa mappa è la parete posteriore interna che presenta un dipinto.

In figura 15.4 ci sono i profili delle quattro pareti che formano le mura. Le parti laterali (Lato1 e Lato2) sono copie istanze. Escluso il fondo, il materiale e le coordinate di mappatura devono essere assegnate dopo l'assemblaggio. In figura 15.4 le pareti sono state disassemblate e poste sullo stesso piano.

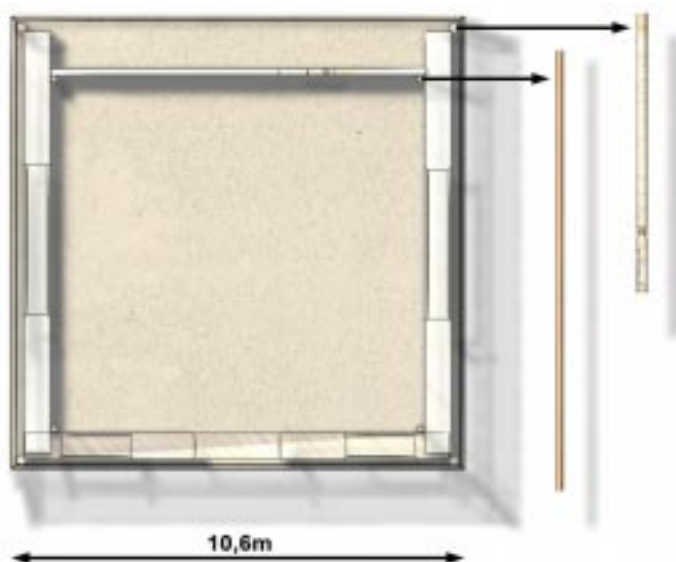
■ **Figura 15.3**
 Blocco centrale del tempio.



■ **Figura 15.4**
 Profili delle pareti. Il fondo e i due lati sono un oggetto con due *spline*, la parte frontale è composta in tutto da tre *spline*.



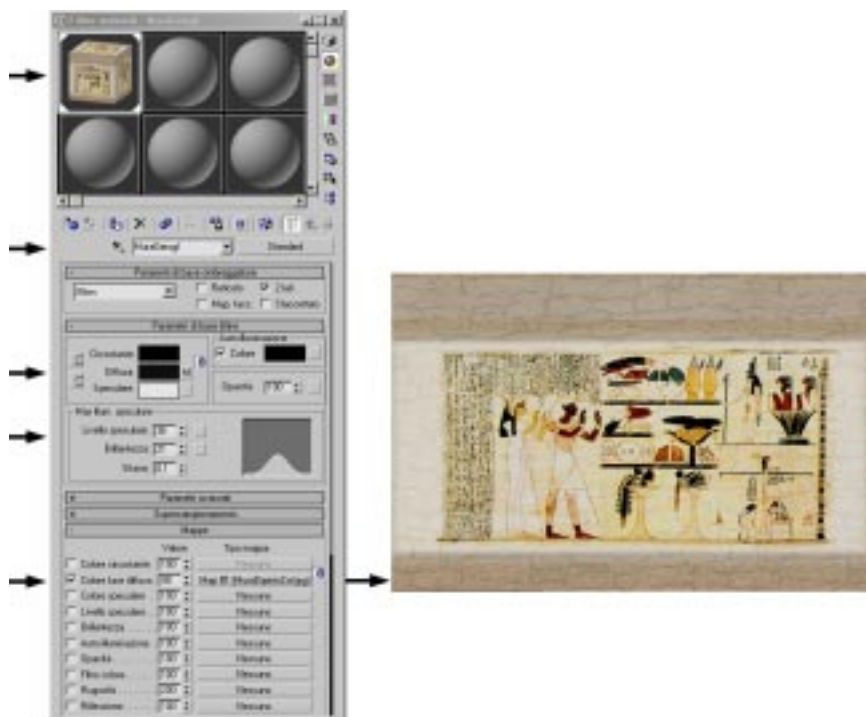
■ **Figura 15.5**
 Pianta del blocco centrale,
 disposizione delle mura
 dei cilindri.



Nella figura 15.5 si può vedere la disposizione degli elementi in pianta. Sono stati aggiunti dei cilindri esterni e interni: i primi fanno parte del gruppo delle mura, i secondi sono delle aste di legno.

Il fondo presenta una parte centrale bucata, questa deve essere "forata" in coincidenza delle due brocche sul dipinto. Per controllare la forma e la posizione della *spline* interna è indispensabile vedere il materiale applicato sull'oggetto.

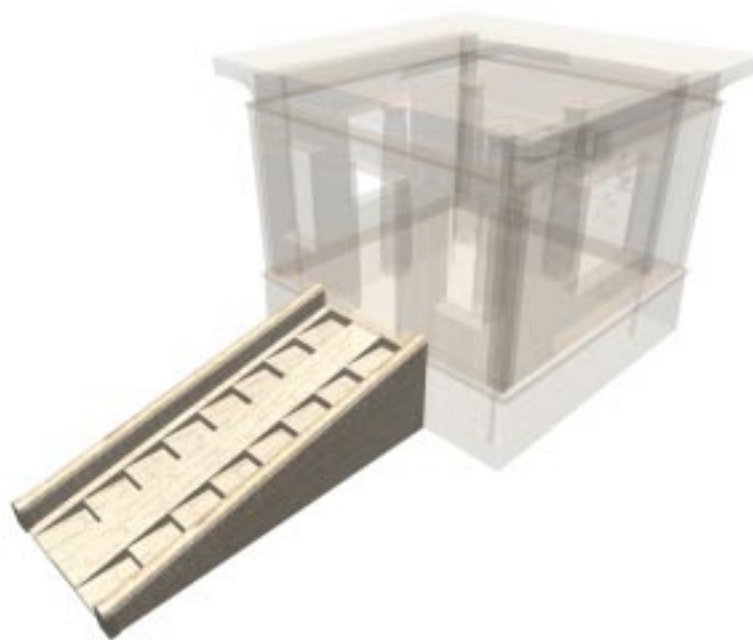
■ **Figura 15.6**
 Materiale per la parete
 condipinto.



Le impostazioni principali della parete dipinta sono (vedi figura 15.6):

- Colore luce Circostante: Nero
- Colore luce Diffusa : Nero, per abbassare la luminosità del dipinto
- Colore luce Speculare : Grigio chiaro
- Livello speculare: 26
- Brillantezza: 21
- Mappa Colore luce Diffusa : valore 100%, Tipo Bitmap à file "MuraDipintoCol.jpg"

La scalinata



■ **Figura 15.7**
Scalinata per salire al piano del tempio.

Nella figura 15.8 sono mostrati i profili degli elementi che compongono la scalinata, in particolare:

- Tipo A: copiato 2 volte
Spline a forma di archetto (D) estrusa. Modificatore FFD 2x2x2 per trascinare la parte sinistra in alto. Mappa e materiale delle mura, inclinate per far scorrere i geroglifici.
- Tipo B: copiato 3 volte
Semplice triangolo estruso, una terza copia, centrale, va estrusa maggiormente o scalata non uniformemente.

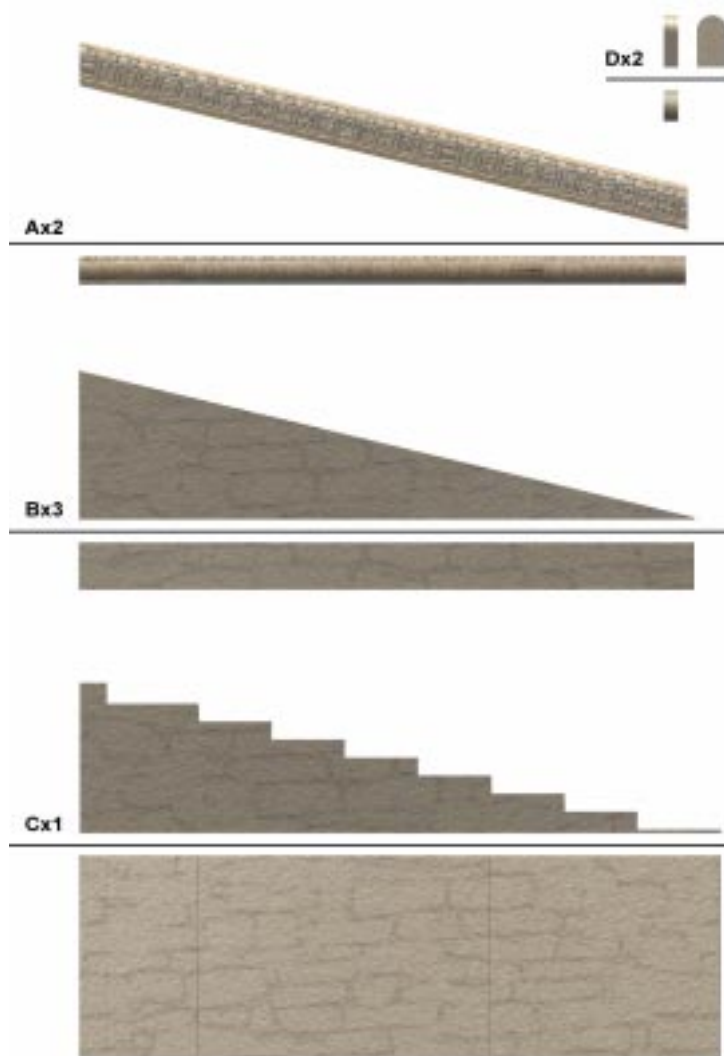
■ Tipo C:

Scala realizzata tramite il comando linea, gli scalini possono essere realizzati linea per linea o clonando i sub oggetti segmento.

■ Tipo D:

Copia di A senza modifiche e con un basso valore di estrusione.

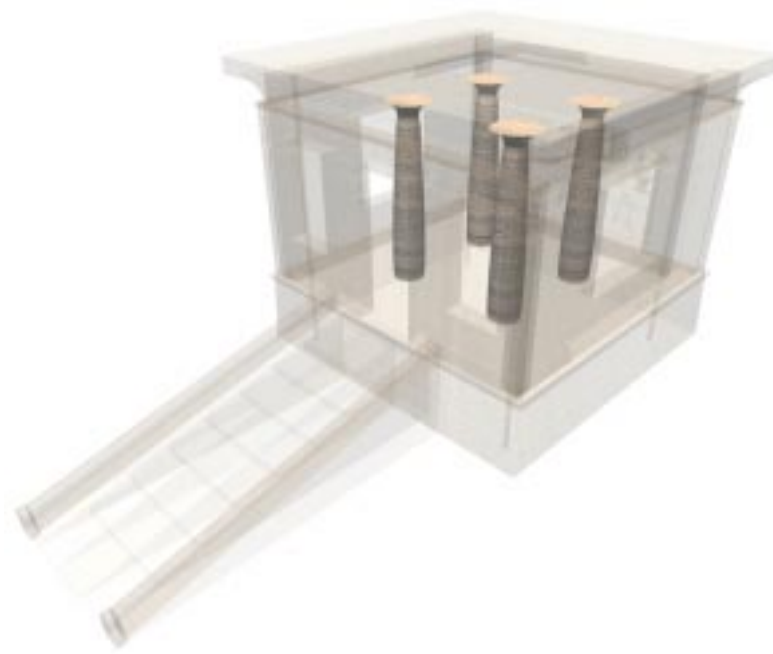
■ **Figura 15.8**
Profili e forma degli
elementi per la scalinata.



Le colonne

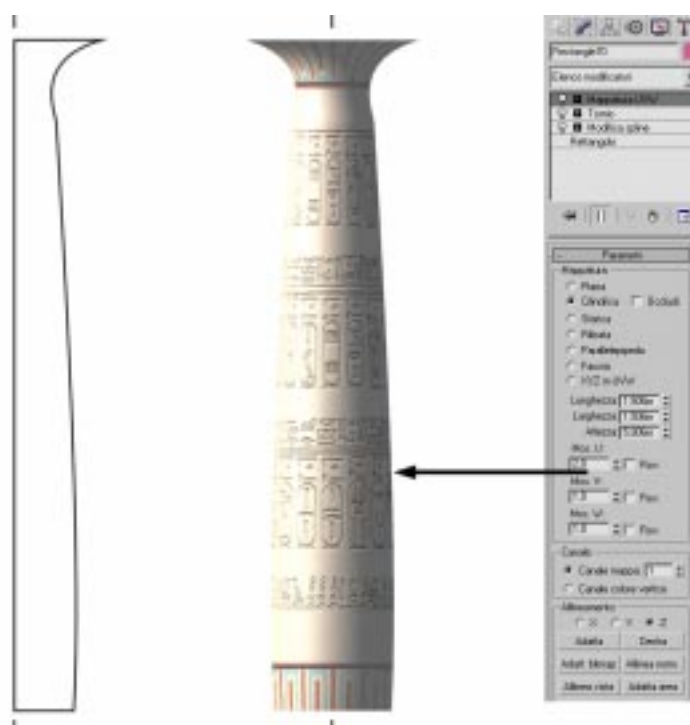
Nel tempio posizioneremo quattro grosse colonne, queste caratterizzeranno fortemente l'architettura ed attireranno l'attenzione anche dall'esterno.

Sono tutte uguali (istanza), quindi sarà meglio ruotarle una volta clonate in modo da rendere meno visibile la ripetizione della mappa.



■ **Figura 15.9**
Quattro grosse colonne al
centro del tempio

Nella figura 15.10 potete vedere il profilo da cui è stata ricavata la colonna. Da notare che è stato necessario modificare il valore di “Mosaico U” per far apparire correttamente i geroglifici.

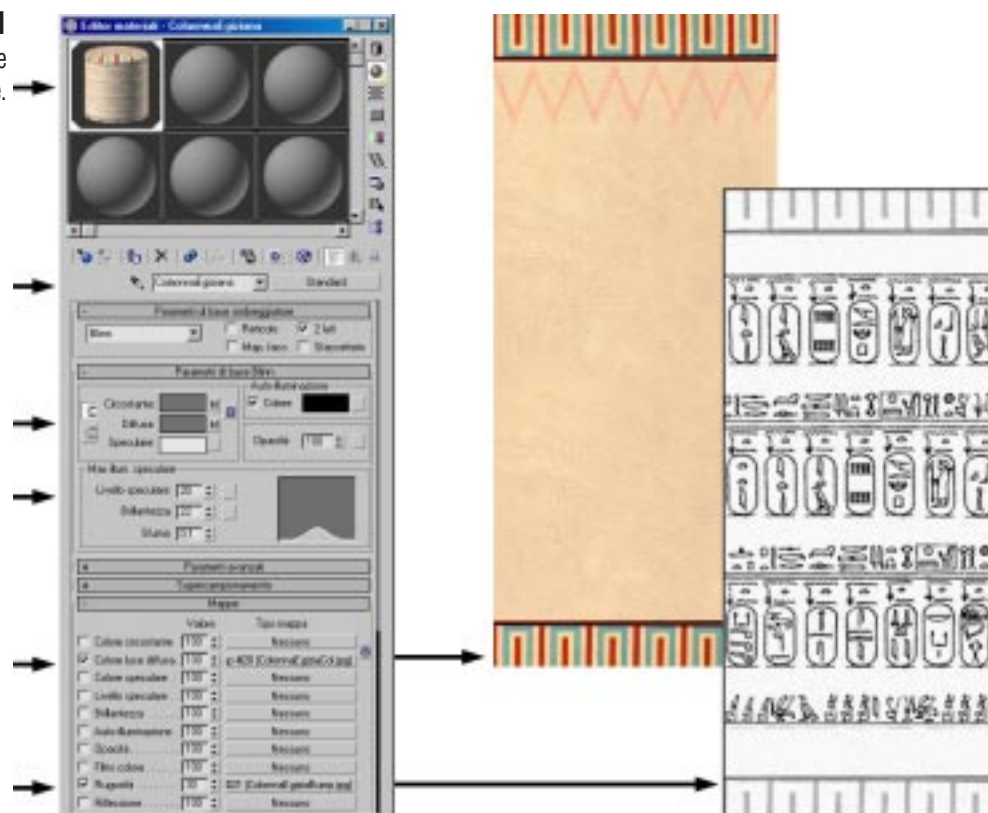


■ **Figura 15.10**
Profilo per la colonna,
tornio e Mappatura UWW

Le impostazioni principali per il materiale delle colonne (vedi figura 15.11):

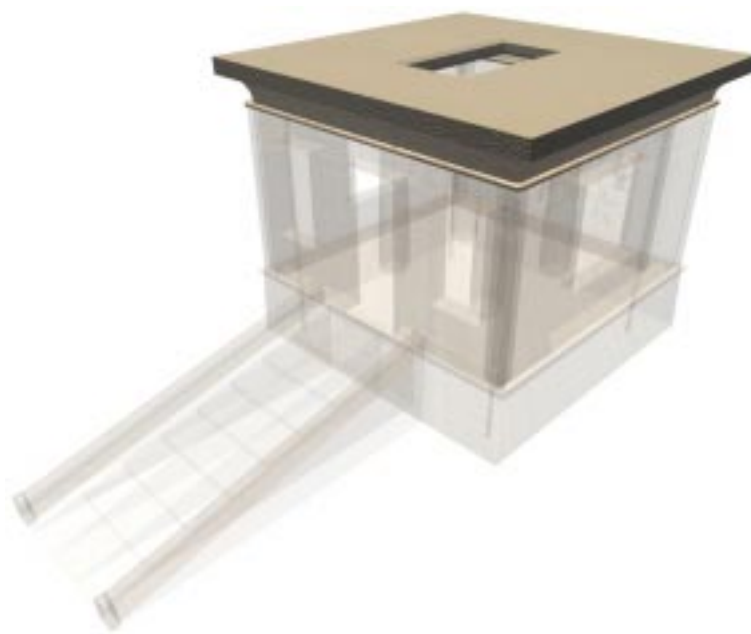
- Colore luce Circostante: Grigio
- Colore luce Diffusa : Grigio
- Colore luce Speculare : Grigio chiaro
- Livello speculare: 20
- Brillantezza: 22
- Mappa Colore luce Diffusa : valore 100%, Tipo Bitmap à file "ColonnaEgiziaCol.jpg"
- Mappa Rugosità : valore 30, Tipo Bitmap à file "ColonnaEgiziaBump.jpg"

■ **Figura 15.11**
Impostazioni per mappare
le colonne.



Il tetto

Per realizzare il tetto si può procedere con lo stesso metodo che abbiamo usato per la parte centrale dell'altare (vedi figura 10.4). Anzi, potremmo farne una copia e adattarla al nostro scopo; si può ottenere il buco centrale (figura 15.12) con un'operazione booleana e smussare l'interno dell'apertura come per il tetto della casa



■ **Figura 15.12**
Tetto per il tempio e foro.

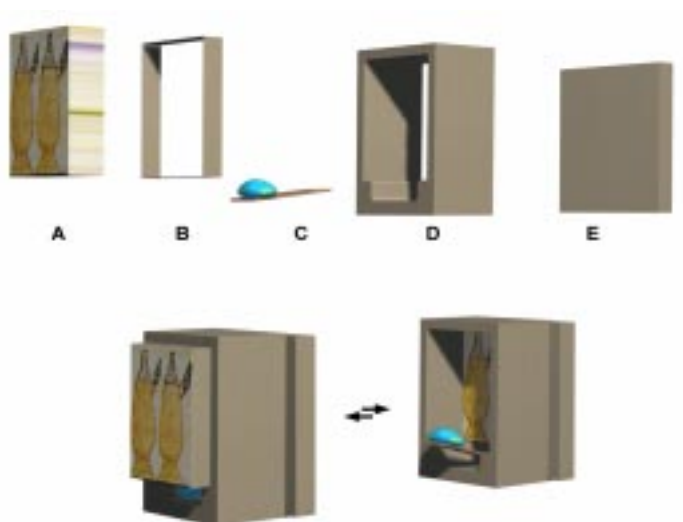
Lo scomparto segreto

Come si vede nella figura 15.13 dietro alla parete posteriore realizziamo uno scomparto segreto dove nascondere lo scarabeo magico. L'accesso al contenitore avverrà tramite una parte del dipinto, la parte mancante del fondo nella figura 15.4.



■ **Figura 15.13**
Scomparto segreto dietro al dipinto dove nasconderemo lo scarabeo.

■ **Figura 15.14**
Componenti dello
scomparto segreto.
Premuto A, C uscirà
mostrando lo scarabeo.



Nella figura 15.14 sono mostrati i componenti per realizzare il meccanismo segreto:

- A) parte del muro da premere, *spline* ottenuta dalla copia della parete di fondo, copiando la parete ed eliminando la *spline* esterna il pezzo coinciderà alla perfezione con il dipinto.
- B) Parete sottile estrusa che copre la mappa del muro, altrimenti striata come in A.
- C) Paletta di legno con lo scarabeo, aperto il meccanismo mostrerà lo scarabeo
- D) Estruso che accoglie la parete A e parte contenente lo scarabeo
- E) Tappo di chiusura.

■ **Figura 15.14**
Tempio completo.

